

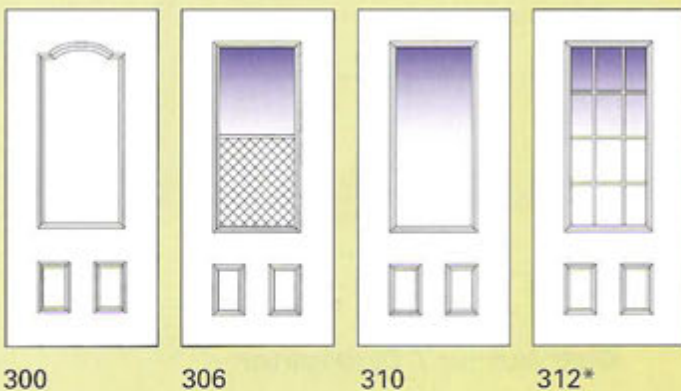
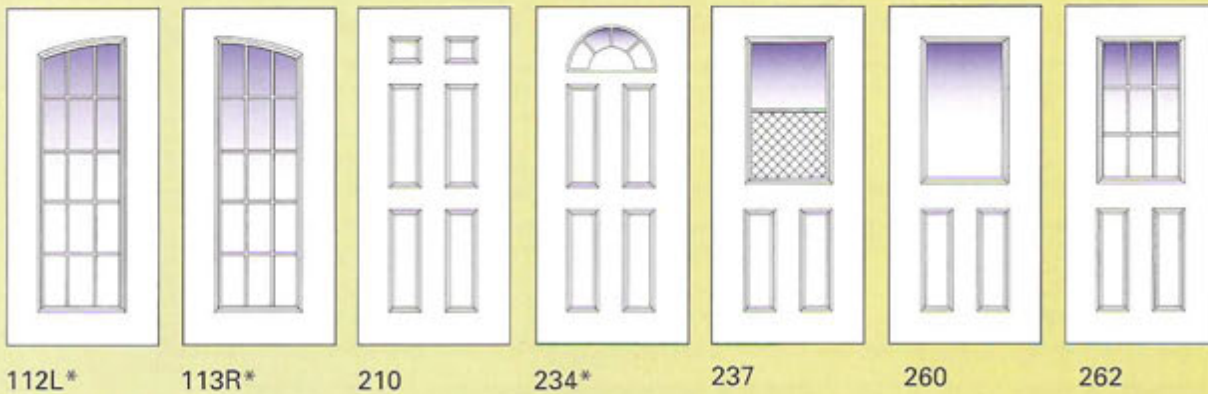
# ROBERGE

DEPUIS  
SINCE

1917

[www.roberge1917.com](http://www.roberge1917.com)

CES PORTES SONT OFFERTES AVEC UN REVÊTEMENT BLANC THERMO DURCI UNIQUE  
THESE DOORS COME WITH A UNIQUE THERMO-HARDENED WHITE FINISH

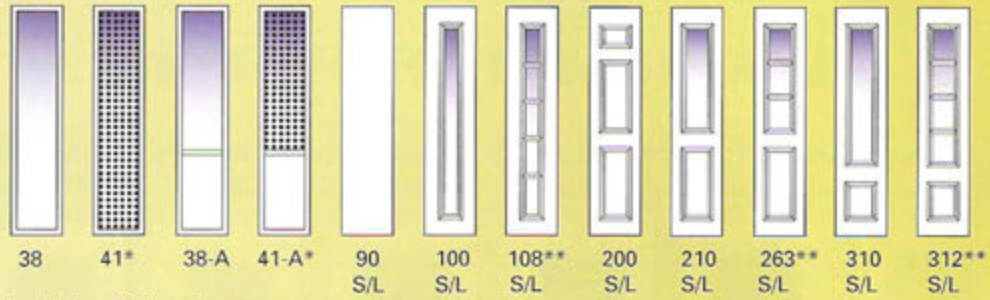


\* Disponible seulement avec carrelage en aluminium blanc Georgien à l'intérieur du thermos.  
\* Available only with sealed Georgian white aluminum grill.



La bonne façon d'y voir clair • The clear choice

### PANNEAUX LATÉRAUX / SIDELITES

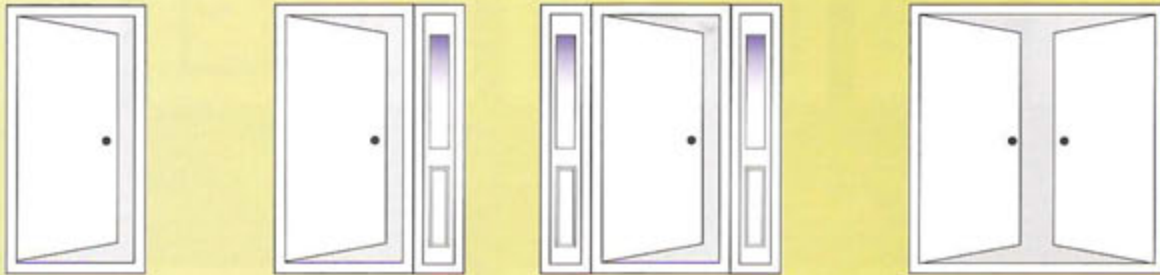


\*41 - 41-A = Pinhead moroco

\*\* Disponible seulement avec carrelage en aluminium blanc Georgien à l'intérieur du thermos.

\*\* Available only with sealed Georgian white aluminum grill.

### DIMENSIONS EXTÉRIEURES DU CADRE / EXTERIOR FRAME SIZES



Manufacturé par / Manufactured by



Distributeur / Distributor



# ROBERGE

DEPUIS  
SINCE

1917

## SLAB (PORTE)

## DIMENSIONS: ASSEMBLAGE STRUCTURAL DIMENSIONS: STRUCTURAL ASSEMBLY CADRE EXTÉRIEUR / EXTERIOR FRAME

PORTE SIMPLE  
SINGLE DOOR



	1 1/4 x 4 5/8	1 1/4 x 6 5/8	1 5/8 x 6 7/16	1 3/16 x 7 1/4
32	33 3/4 82 1/2	33 3/4 82 1/2	34 5/8 82 7/8	33 5/8 82 1/2
34	35 3/4 82 1/2	35 3/4 82 1/2	36 5/8 82 7/8	35 5/8 82 1/2
36	37 3/4 82 1/2	37 3/4 82 1/2	38 5/8 82 7/8	37 5/8 82 1/2

PORTE SIMPLE + 1 PANNEAU (a)  
SINGLE DOOR + 1 SIDELITE (a)



	1 1/4 x 4 5/8	1 1/4 x 6 5/8	1 5/8 x 6 7/16	1 3/16 x 7 1/4
32	48 3/8 82 1/2	48 3/8 82 1/2	49 1/4 82 7/8	48 1/4 82 1/2
34	50 3/8 82 1/2	50 3/8 82 1/2	51 1/4 82 7/8	50 1/4 82 1/2
36	52 3/8 82 1/2	52 3/8 82 1/2	53 1/4 82 7/8	52 1/4 82 1/2

PORTE SIMPLE + 2 PANNEAUX (a)  
SINGLE DOOR + 2 SIDELITES (a)



	1 1/4 x 4 5/8	1 1/4 x 6 5/8	1 5/8 x 6 7/16	1 3/16 x 7 1/4
32	62 7/8 82 1/2	62 7/8 82 1/2	63 3/4 82 7/8	62 3/4 82 1/2
34	64 7/8 82 1/2	64 7/8 82 1/2	65 3/4 82 7/8	64 3/4 82 1/2
36	66 7/8 82 1/2	66 7/8 82 1/2	67 3/4 82 7/8	66 3/4 82 1/2

PORTE JUMELLE  
DOUBLE DOOR



	1 1/4 x 4 5/8	1 1/4 x 6 5/8	1 5/8 x 6 7/16	1 3/16 x 7 1/4
32	66 1/4 82 1/2	66 1/4 82 1/2	67 1/8 82 7/8	66 1/8 82 1/2
34	70 1/4 82 1/2	70 1/4 82 1/2	71 1/8 82 7/8	70 1/8 82 1/2
36	74 1/4 82 1/2	74 1/4 82 1/2	75 1/8 82 7/8	74 1/8 82 1/2

PORTE CHÂTEAU II DOOR  
C-100



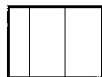
		1 5/8 x 6 7/16	
32		67 1/8 82 7/8	
34		71 1/8 82 7/8	
36		75 1/8 82 7/8	

PORTE CHÂTEAU II DOOR (b)  
C-200



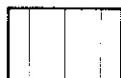
		1 5/8 x 6 7/16	
28	5 pi/ft	59 1/8 79 5/8	
34	6 pi/ft	71 1/8 79 5/8	

PORTE JUMELLE (d) ou  
DOUBLE DOOR (d) or  
PORTE CHÂTEAU II DOOR C-100 (d) +  
1 PANNEAU / 1 SIDELITE



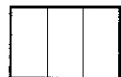
	1 1/4 x 4 5/8	1 1/4 x 6 5/8	1 5/8 x 6 7/16	1 3/16 x 7 1/4
32	80 3/4 82 1/2	80 3/4 82 1/2	81 5/8 82 7/8	80 5/8 82 1/2
34	84 3/4 82 1/2	84 3/4 82 1/2	85 5/8 82 7/8	84 5/8 82 1/2
36	88 3/4 82 1/2	88 3/4 82 1/2	89 5/8 82 7/8	88 5/8 82 1/2

PORTE JUMELLE (d) ou  
DOUBLE DOOR (d) or  
PORTE CHÂTEAU II DOOR C-100 (d) +  
2 PANNEAUX / 2 SIDELITES



	1 1/4 x 4 5/8	1 1/4 x 6 5/8	1 5/8 x 6 7/16	1 3/16 x 7 1/4
32	95 1/2 82 1/2	95 1/2 82 1/2	96 3/8 82 7/8	95 3/8 82 1/2
34	99 1/2 82 1/2	99 1/2 82 1/2	100 3/8 82 7/8	99 3/8 82 1/2
36	103 1/2 82 1/2	103 1/2 82 1/2	104 3/8 82 7/8	103 3/8 82 1/2

PORTE TRIPLE (c,d) ou  
TRIPLE DOOR (c,d) or  
CHÂTEAU C-100 TRIPLE (d,e)



	1 1/4 x 4 5/8	1 1/4 x 6 5/8	1 5/8 x 6 7/16	1 3/16 x 7 1/4
32	98 3/4 82 1/2	98 3/4 82 1/2	99 3/4 82 7/8	98 5/8 82 1/2
34	104 3/4 82 1/2	104 3/4 82 1/2	105 3/4 82 7/8	104 5/8 82 1/2
36	110 3/4 82 1/2	110 3/4 82 1/2	111 3/4 82 7/8	110 5/8 82 1/2

PANNEAU  
SIDELITE



	1 1/4 x 4 5/8	1 1/4 x 6 5/8	1 5/8 x 6 7/16	1 3/16 x 7 1/4
13 7/8	15 1/2 82 1/2	15 1/2 82 1/2	16 3/8 82 7/8	15 3/8 82 1/2

Tolérance en hauteur et en largeur d'environ + ou - 1/8", même dimension si recouvert ou non intérieur.

+ or - 1/8" tolerance in width and height, same size if interior vinyl cladded or not.

Hauteur de la porte 79" / Slab height 79"

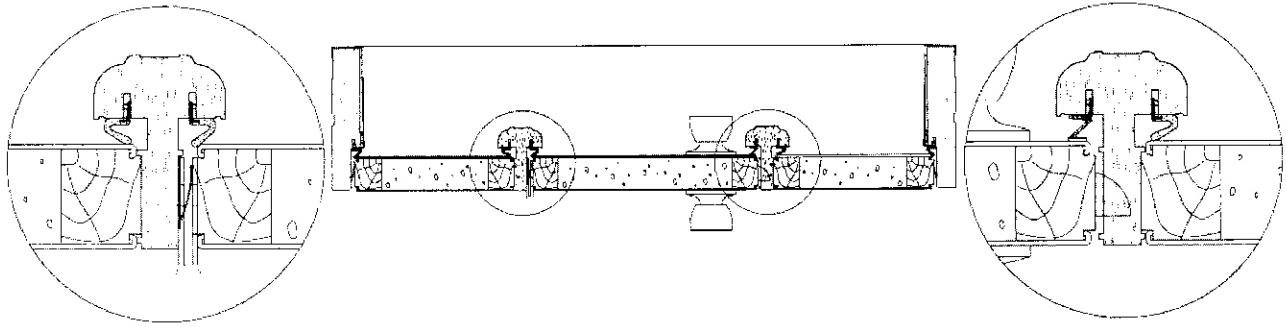
a) Pour un panneau ouvrant avec astragale, ajouter 1/8" en largeur / For opening sidelite with astragal, add 1/8" in width.

b) Hauteur de la porte (slab) 75 3/4", pour la C-200' / Slab height 75 3/4" for C-200.

c) Une porte ouvrante, une porte semi-opérante et une fixe / One opening door, one half-operating door and one fixed door.

d) Non disponible avec moustiquaire coulissante ou rétractable / Not available with sliding or roll-up screen

e) Disponible seulement avec une porte ouvrante et 2 portes fixe / Available only with one opening door and 2 fixed doors.



## NOUVEAU MENEAU DE PORTE

### CARACTÉRISTIQUES :

- ⇒ 100 % PVC cellulaire fermée
- ⇒ Assemblage structural
- ⇒ Nouvelles dimensions extérieures du cadre
- ⇒ Apparence améliorée, luminosité accrue
- ⇒ Seuil et tête continus (un seul morceau)
- ⇒ Moustiquaire universelle (porte Château II et porte jumelle), cadre 1 5/8" x 6 7/16" seulement
- ⇒ Moins de joints de calfeutrant
- ⇒ Plus facile d'installation

### PERFORMANCES :

- ⇒ La porte simple avec un panneau latéral obtient le résultat **C3** pour la résistance à la charge au vent (norme CAN/CSA A440-00), contrairement à l'assemblage modulaire où l'on obtient C2.
- ⇒ Importante diminution du risque d'infiltration d'eau

## NEW DOOR MULLION

### CHARACTERISTICS :

- ⇒ 100 % Cellular PVC
- ⇒ Structural assembly
- ⇒ New frame dimensions
- ⇒ Improved appearance, enhance brightness
- ⇒ Continuous head and sill (one piece)
- ⇒ Universal screen (Château II door and double door), 1 5/8" x 6 7/16" frame only
- ⇒ Less sealer
- ⇒ Easier installation

### PERFORMANCES :

- ⇒ A single door with a sidelite meets the CAN/CSA A440-00 standards, Wind load resistance **C3**, contrary to a modular assembly that meets C2.
- ⇒ Reduced water infiltration risk