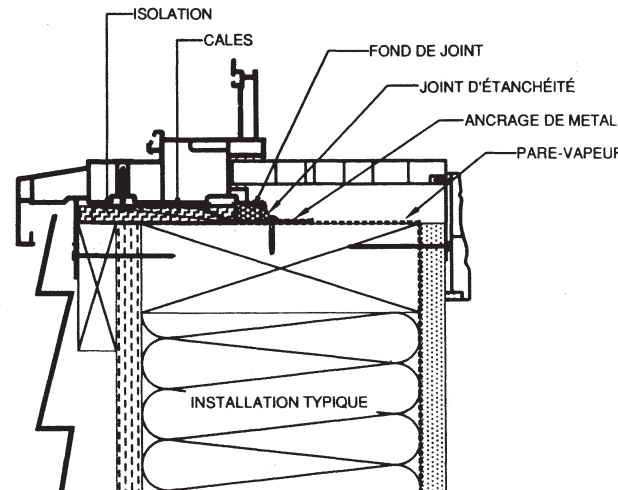
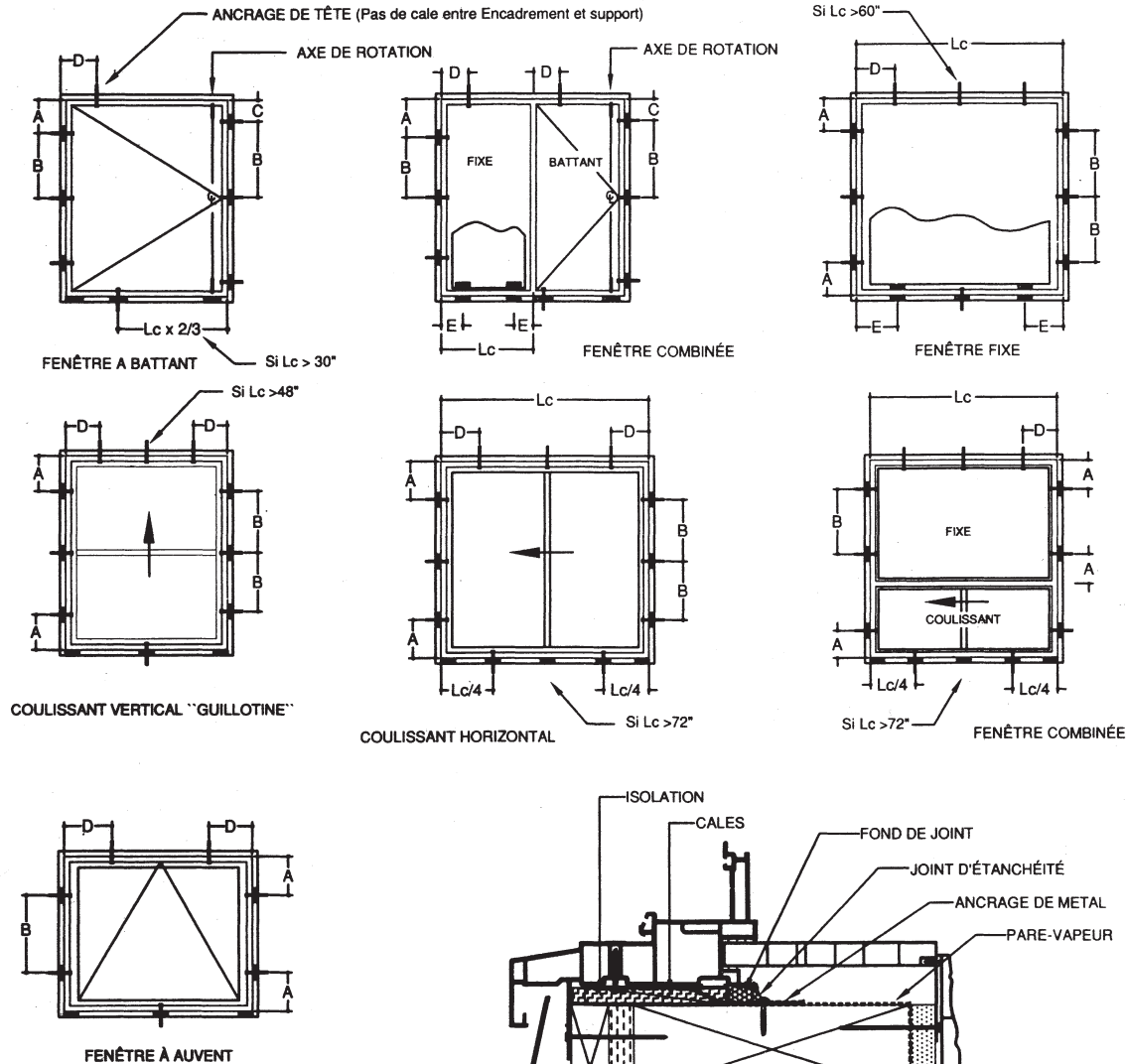


# INSTRUCTIONS POUR L'INSTALLATION DES FENÊTRES P.V.C. ROBERGE

DEPUIS  
SINCE  
1917

RÉFÉRENCES ET DIMENSIONS EN ACCORD À LA NORME D'INSTALLATION A440.4-98

A	B	C	D	E	Lc
6"mini - 8"Maxi	24" Maxi.	3"mini - 5" Maxi	8"mini - 10" Maxi	Lc/8 mini - Lc/6Maxi	Largeur Cadre



## Conditions générales

Afin d'améliorer la résistance de surface à la condensation, des conditions particulières devraient être prises en considération à la position de la fenêtre en relation au plan intérieur de mur.

**Note :** La position de la fenêtre en relation à la ligne de résistance thermique du mur peut affecter la température de surface du vitrage. Asseoir la fenêtre plus vers l'intérieur possible, permet à la chaleur de la pièce d'augmenter la température de surface du vitrage et le protège des vents extérieurs, améliorant ainsi ses performances thermiques.

## Installation dans un encadrement de bois existant

L'encadrement existant de même que le recouvrement, s'il y a, doivent être en bonnes conditions et exempts de toutes formes de détérioration.

L'ouverture du cadre existant doit être structurellement adéquate à recevoir suffisamment d'encrage afin de supporter, en toute sécurité, la fenêtre en fonction de son poids, de la pression du vent, des conditions environnementales et d'utilisations. Les fissures et fendillements devront être réparés.

## Préparation de l'encadrement

L'ouverture devra être exempte d'obstructions ou d'excroissances qui pourraient interférer avec l'installation de la nouvelle fenêtre. L'encadrement existant devra être exempt de gonflements ou d'éclats. Tous les trous, fissures ou dégagements tels que les logements laissés pour les volets de guillotine ou coulissant existants devront être bouchés ou remplis d'isolation.

## Remplacement complet (Encadrement existant enlevé)

Ce paragraphe s'applique quand la fenêtre existante est complètement enlevée et que la nouvelle fenêtre s'installe directement dans l'ouverture laissée dans le mur.

Il est important que l'installateur vérifie, avant d'enlever la fenêtre existante, que la nouvelle unité (dimension plus calage) corresponde aux exigences de l'ouverture existante.

**Note :** Les recouvrements, films de construction et pare-vapeur sont détériorés durant l'enlèvement de la fenêtre existante, ils devront être réparés avec les matériaux appropriés afin de maintenir l'étanchéité et la continuité du pare-vapeur.

## Ouverture d'installation

Suffisamment d'espace devra être laissé tout autour de la fenêtre, particulièrement à la tête, pour permettre les déflexions et mouvements dus aux contraintes thermiques et mécaniques que la fenêtre aura à subir.

Les espaces suivants devront être laissés autour de la fenêtre :

\* La largeur ainsi que la hauteur de l'ouverture du mur devront être entre 16mm (5/8") et 38mm (1-1/2") plus grandes que la nouvelle fenêtre.

\* L'espace à la tête de la fenêtre devrait être plus grande qu'au niveau du seuil.

## Calage

Les cales d'assise et d'équerrage et de positionnement devront être en nombre suffisant afin de minimiser les déflexions, distorsions et rotations du cadre de fenêtre et permettre le bon fonctionnement de la fenêtre. Les cales devraient être en accord aux schémas ci-joints.

## Particularités d'installation

La fenêtre doit être installée de niveau, d'équerre et plomb à l'intérieur des tolérances suivantes afin de ne pas compromettre le bon fonctionnement de la fenêtre. Ces ajustements devront être faits au moment où l'on place la fenêtre dans l'ouverture et avant de finaliser les ancrages et le tirage des joints.

La fenêtre sera considérée :

\* De niveau quand le seuil est de niveau et que les déviations verticales sont à l'intérieur de 2mm (1/16").

\* D'équerre quand la largeur et la hauteur mesurées au milieu de la portée sont égales ou à l'intérieur de +/- 1mm (1/32) par rapport à la largeur et la hauteur de l'unité.

\* D'équerre quand la différence entre les diagonales est 2mm (1/16) pour une fenêtre d'un périmètre 4m (13ft) ou 3mm (1/8) pour une fenêtre d'un périmètre 4m (13ft).

\* Plomb quand le désaxement de la tête en relation au seuil est 2mm (1/16) et que le désalignement du cadre est suffisamment petit pour ne pas compromettre le bon fonctionnement de la fenêtre.